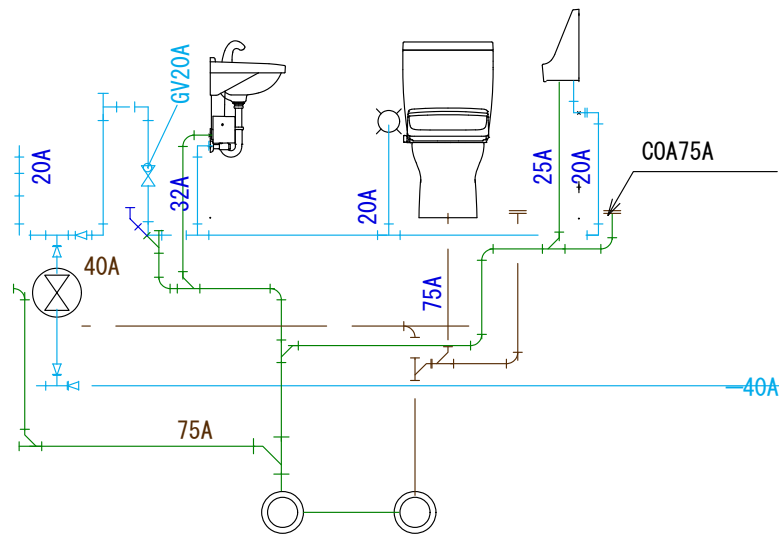


CAD data

DL 500

001

(参考例1) 給排水衛生・ガス配管系統図



universal MEDIA

(参考例1) 給排水衛生・ガス配管系統図

本データは、下記の建物の実例をまとめたものであります。

建物の概要	用途	診療所+デイサービスセンター	
	構造	鉄骨造2階建て	
	使用人数	利用者	150人（使用時間日中10時間）
		スタッフ	20人（使用時間日中10時間）

給排水衛生・ガス設備の概要

給水設備	水道直結方式
給湯設備	ガス湯沸器・電気温水器
排水設備	雨水のみを分けて流す分流式
ガス設備	都市ガス（給湯・調理・暖房・冷房・発電 [※] に利用）

※ 空調室外機が空調運転時に発電するものを使用

本データの内容	データ形式	PDF (Vector Works 10.5からADBE ACROBAT 9 STANDARDにより変換出力) CAD : DXF・MCD (Vector Works 10.5)
---------	-------	--

※図面は、VectorWorks (ver_10.5) で作図しております。DXFデータを取り込んだ場合CADの種類によって文字化け、ズレ、線種違い、色違い、レイア違いが生じる場合があります。ネイティブデータの表示内容はPDFを参照してください。

作図用紙・縮尺 A3・1/200

レイア	text	(テキスト)
	zone	(ゾーン)
	usui	(雨水)
	tuki	(通気)
	kyutou	(給湯)
	osui	(汚水)
	zatsusui	(雑水)
	kyusui	(給水)
	masu	(柵)
	meter	(メーター)
	kigo	(記号)
	gas	(ガス)
	kigu	(器具)

CAD data
DL 500
001

CAD_data_D L 500は設計業務で即戦力になるデータをめざしています。

CAD_data_D L 500_001 (参考例1) 給排水衛生・ガス配管系統図

発行年月日	2011年7月
発行者	仁科 英彦
発行所	有限会社ユニバーサルメディア 〒540-0028 大阪市中央区常盤町1丁目2-13 webmaster@universal-media.co.jp
ダウンロード価格	¥500 (本体+税)

データ読み取りがうまくいかなかった場合は下記にメールください。

宛先 webmaster@universal-media.co.jp
件名 DL500_001 (読み取り不可)

